

Vertigo moulinsiana et *Vertigo angustior* en Sarthe : techniques de détection et habitats

Rémi Gerber
Franck Noël
Romain Mariot



Origine du projet

- Découverte de plusieurs stations de *Vertigo moulinsiana* et *Vertigo angustior* dans les années 2000
 - Potentialité forte d'habitats favorables
 - Aucune prise en compte dans les DOCOB en Sarthe
 - Réponse à un appel à projet auprès de la région Pays de la Loire par le CPIE Vallée de la Sarthe et du Loir
- => Projet accepté, financement sur trois ans, de 2017 à 2019 avec soutien de l'agence de l'eau



Vertigo angustior

3 axes d'études

Axe I : Connaître → améliorer la connaissance et de la répartition des mollusques et notamment des Vertiginidae

Axe II : Faire connaître → réaliser le porter à connaissance auprès des acteurs locaux, former des professionnels et valoriser les inventaires

Axe III : Gérer et protéger → proposer et mettre en place des mesures de gestion

Vertigo moulinsiana



Plan

I. Protocoles de recherche et méthodes de détection

II. Répartition en Sarthe

III. Habitats et espèces compagnes

Déroulement des inventaires d'occurrence (1ère année)

- Choix des zones de prospections :
 - Bassins versants et zones Natura 2000. Territoires *a priori* favorables
- Choix des stations : par photo-interprétation (cariçaie se détache, les zones humides sont plus vertes) ou par habitat (si cartographie des habitats)
- Prospection de la station : si zone humide, mise en place d'une des techniques



Pré-localisation par photo-interprétation

3 Techniques

1

Recherche à vue

2

Battage de végétation

3

Prélèvement de litière



Prélèvement de litière

Efficacité de détection

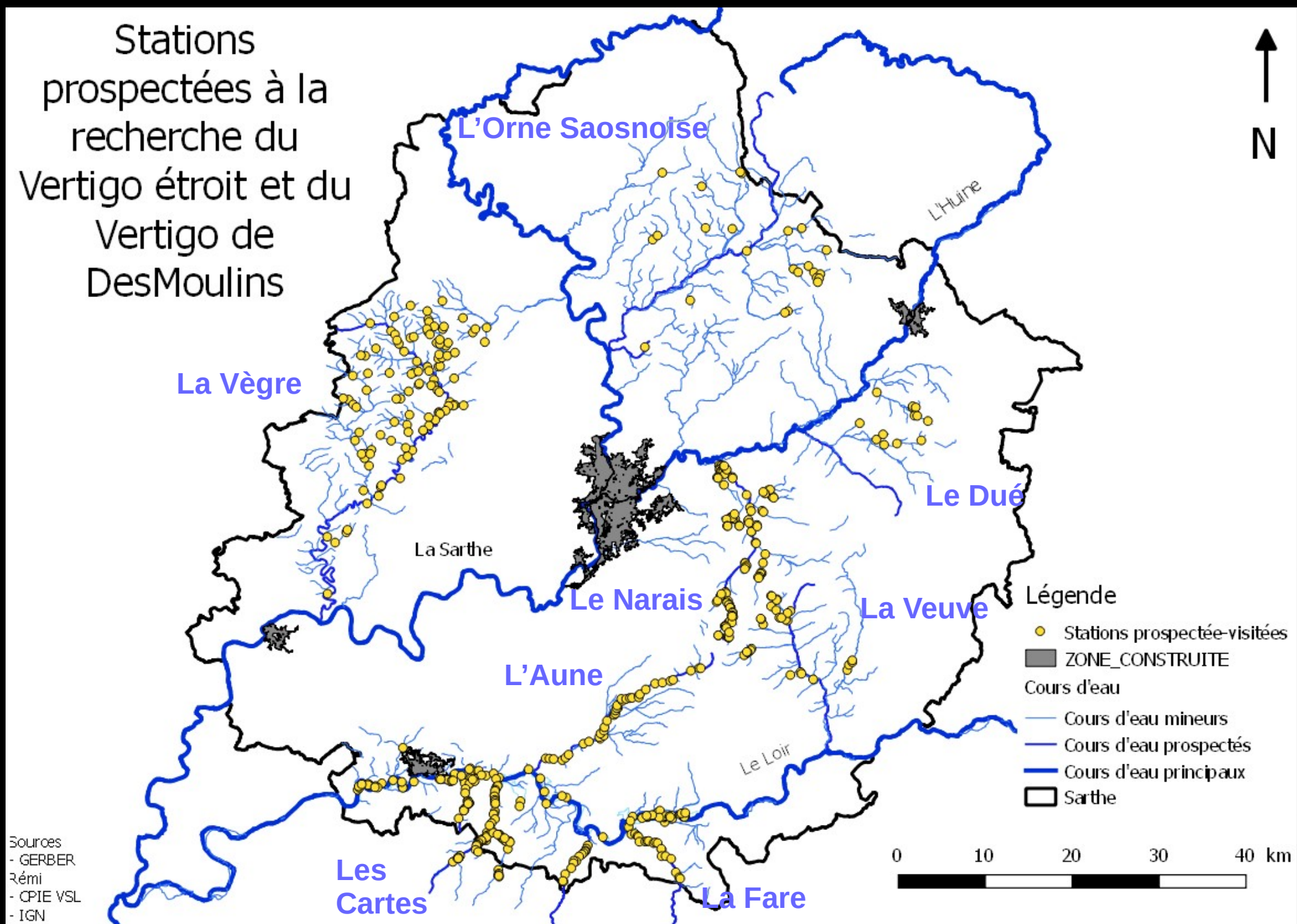
- Battage de végétation :
 - Standard : laborieux
 - A bac : efficace pour les cariçaies
- Recherche à vue : plus efficient mais requiert de l'expérience
- Prélèvement de litière : efficace... Mais long !



Recherche à vue



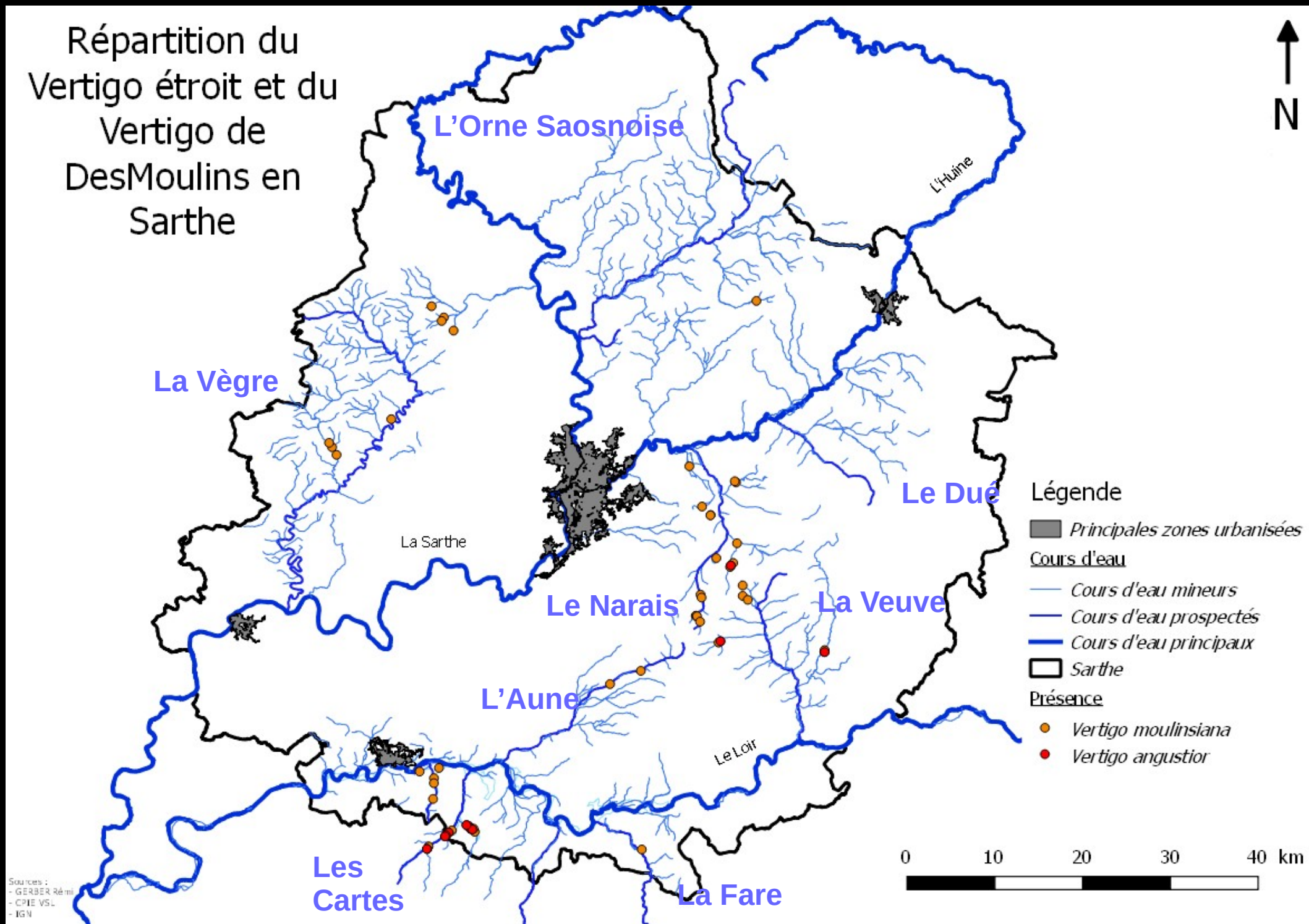
Stations
prospectées à la
recherche du
Vertigo étroit et du
Vertigo de
DesMoulins



Sources
- GERBER
Rémi
- CPIE VSL
- IGN



Répartition du Vertigo étroit et du Vertigo de DesMoulins en Sarthe



Sources :
- GERBER Rémi
- CPIE VSL
- IGN



Prairie pâturée, *V. moulinsiana*



Roselière dans boisement alluviaux,
V. moulinsiana





Fossé à Typha, jonc et carex,
V. moulinsiana



Contexte

Méthodes de détection

Résultats des prospections

Habitats et espèces compagnes



Cariçaie sous peupleraie,
V. moulinsiana, *V. angustior*



Contexte

Méthodes de détection

Résultats des prospections

Habitats et espèces compagnes



Bas marais alcalin, *V. angustior*



Contexte

Méthodes de détection

Résultats des prospections

Habitats et espèces compagnes



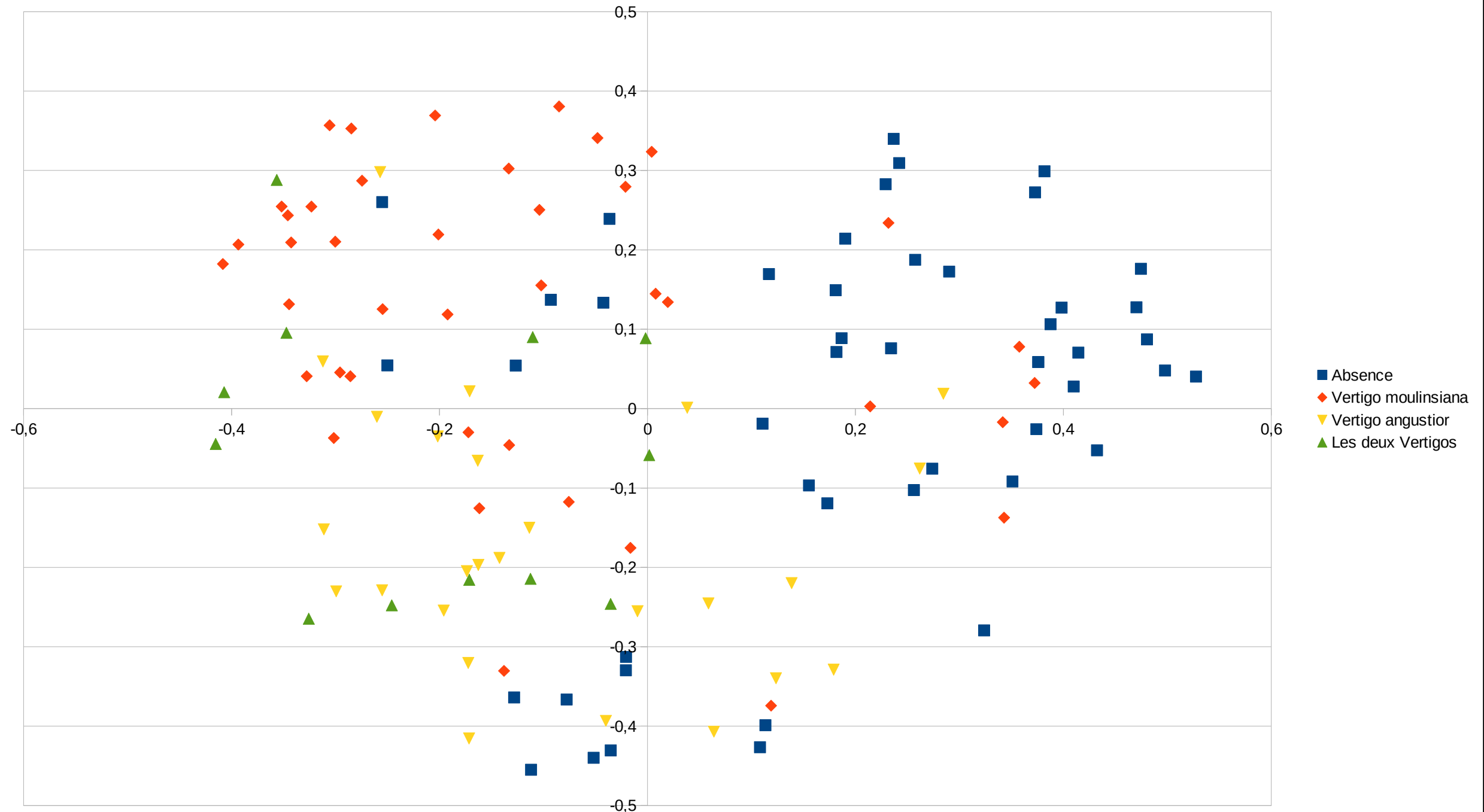
Prairie de fauche humide, *V. angustior*

Éléments déterminants pour la présence

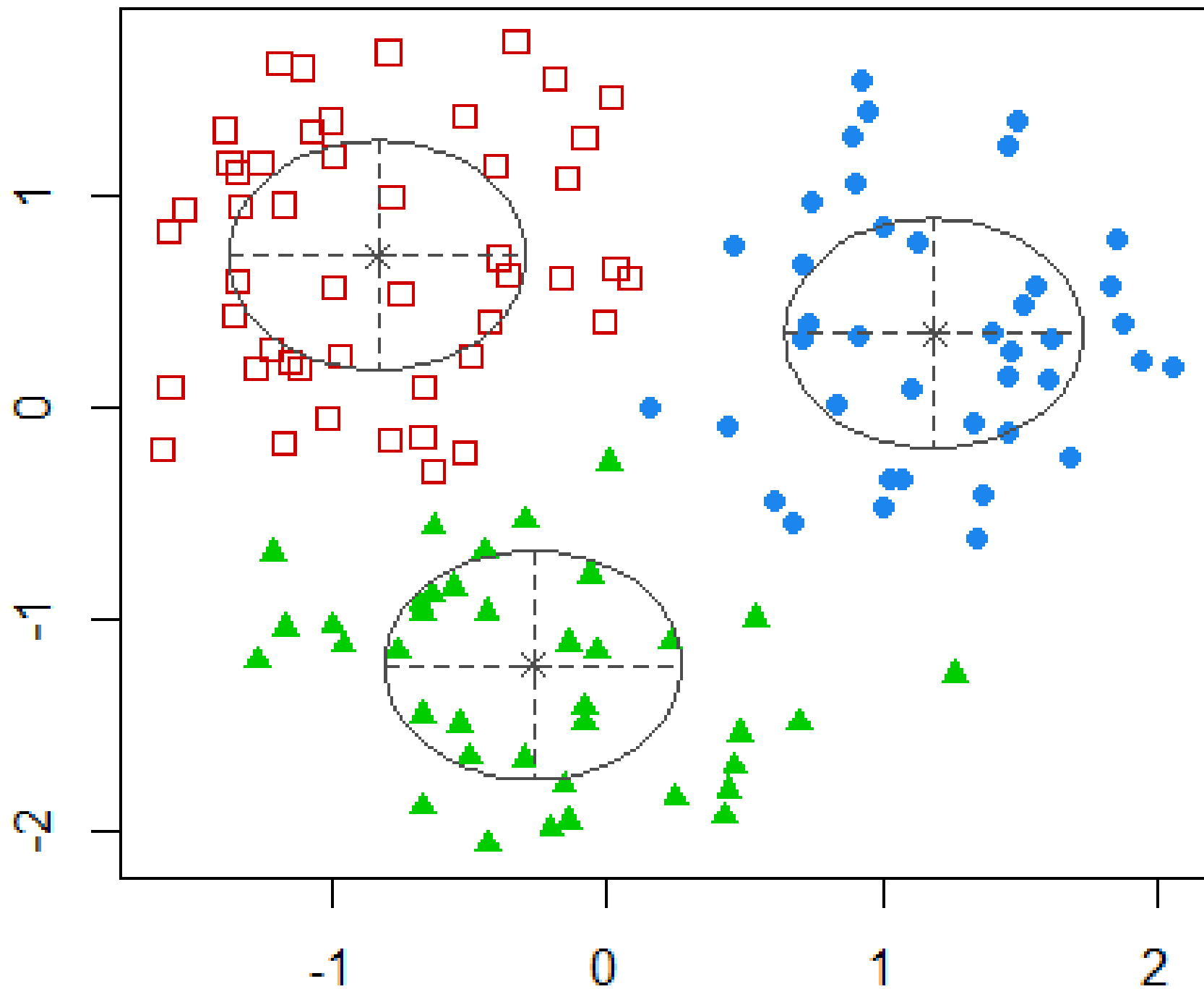
- Humidité constante tout au long de l'année
- Matière organique (litière)
- Stabilité et/ou connectivité des habitats

Méthode (2ème année)

- Parmi les prospections de la 2ème année, 16 stations prospectées ont été sélectionnées pour étudier les micro-habitats. Dans chaque habitats (une station peut comporter plusieurs habitats), 5 prélèvements de 15x15cm de litière ont été réalisés
- Tri de litière, puis analyse en coordonnées principales sur les groupements malacologiques

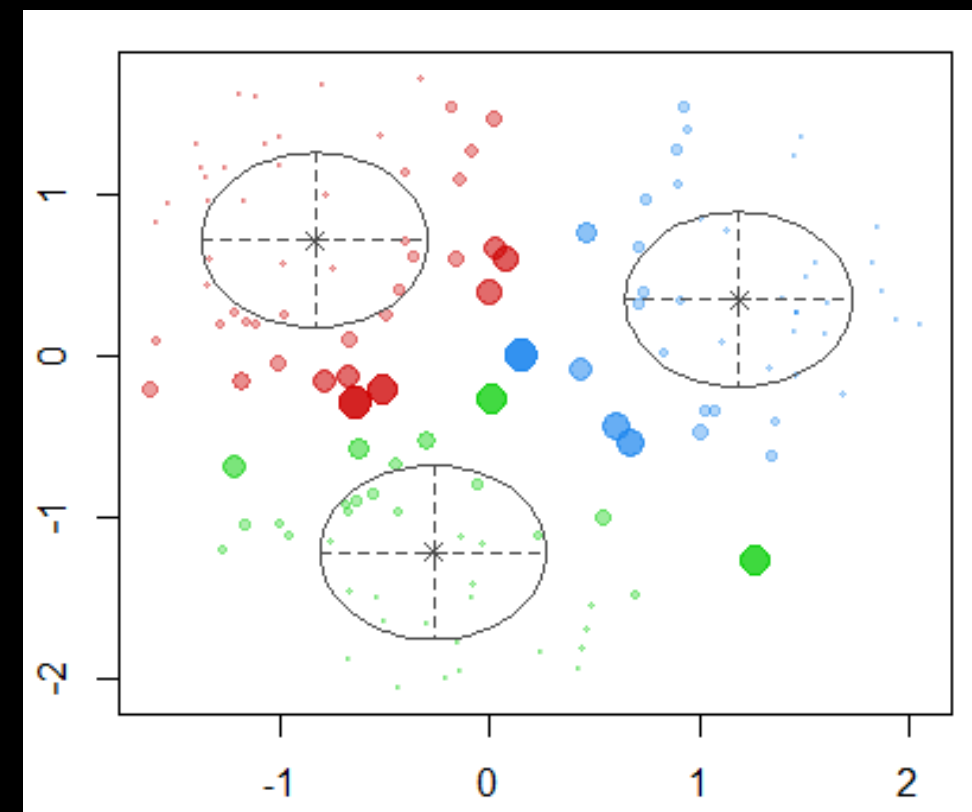


Analyse en coordonnées principales de la malacofaune avec projection de l'occurrence de *V. angustior* et *V. moulinsiana*



Groupements malacologiques (logiciel R, PCO puis mélanges gaussiens)

Espèces compagnes



Quadrats avec incertitudes

Conclusions et perspectives

- ➔ Prise en compte des enjeux malacologiques dans les sites Natura 2000 et amélioration des connaissances de deux espèces d'intérêt communautaire
- ➔ En 2019, travail sur les axes II et III : sensibilisation des acteurs et gestion des habitats

Merci pour votre attention



Merci pour votre attention

