



NANTES VILLE INDUSTRIELLE

EXPOSITION À PARTIR DU 17.09.22

HIER,
AUJOURD'HUI,
DEMAIN

DOSSIER DE PRESSE



NANTES VILLE INDUSTRIELLE

EXPOSITION À PARTIR DU 17.09.22

HIER,
AUJOURD'HUI,
DEMAIN



Sommaire

3

La Maison des Hommes et des techniques

4

Nantes ville industrielle, hier, aujourd'hui, demain

Synopsis de l'exposition

Objectifs de l'exposition

5

Parcours dans l'exposition

11

Réalisations et partenaires

12

Contacts et Informations pratiques



La Maison des Hommes et des techniques

La Maison des Hommes et des techniques (MHT) est une association loi 1901 basée sur le Parc des chantiers à la pointe ouest de l'Île de Nantes. Quelques années après la fermeture des chantiers navals de Nantes en 1987, d'anciens ouvriers créent, en 1994, la MHT. Celle-ci s'implante dans l'ancien bâtiment de direction "Ateliers et Chantiers de Nantes" des chantiers navals.

La MHT a pour principaux objectifs de :

- maintenir vivante la mémoire de la construction navale nantaise,
- faire connaître l'histoire industrielle et sociale nantaise
- et mettre en valeur les cultures ouvrières.

La MHT s'attache également à mettre en lumière les différentes formes d'organisation du monde du travail et se veut être un lieu de réflexion sur la place et le rôle du travail dans la société.



Véritable lieu de vie associative, la MHT propose au public une exposition permanente sur l'histoire de la construction navale, *Bâtisseurs de navires*.

La MHT accueille également des groupes en visites et/ou ateliers effectués par un-e médiateur-trice du patrimoine. Hors année Covid, la MHT reçoit plus de 20 000 visiteurs dont une centaine de groupes de scolaires et une quarantaine d'autres groupes (associations, insertion, ehpad...).

Par ailleurs, la MHT réalise ou accueille régulièrement des expositions temporaires en lien avec le patrimoine industriel, maritime et fluvial ou le monde du travail (techniques, histoire, militantisme, métiers...). Elle met aussi en place des rencontres, conférences et animations.

À ce titre, la Maison des Hommes et des techniques vous propose de découvrir sa nouvelle exposition temporaire **Nantes ville industrielle, hier, aujourd'hui, demain** à partir du samedi 17 septembre 2022 (inauguration le vendredi 16 septembre 2022 à 18h30).



©AHCNN/MHT

Nantes ville industrielle, hier, aujourd'hui, demain

Synopsis de l'exposition

L'agglomération nantaise a un passé industriel riche et varié. Cette histoire a façonné la ville, ses habitant.e.s et son identité. De tous temps, la Loire a été source de richesses et d'échanges pour la ville. Grâce au fleuve, de nombreuses entreprises aux productions variées se sont développées et ont fait preuve d'innovation pour faire perdurer cette grande aventure industrielle jusqu'à aujourd'hui.

La Maison des Hommes et des techniques a donc souhaité centrer sa prochaine exposition temporaire sur l'importance de l'industrie dans l'agglomération, hier, aujourd'hui et demain, et ainsi faire connaître au plus grand nombre ce patrimoine humain et technique méconnu.

Durant deux ans, la MHT a mené un travail de recherche et de prise de contact auprès d'entreprises (Nature et Aliment, Kelvion, Naval Group, SDA,...) et d'associations du patrimoine industriel (CIEL, PNCA, PHI, EPI...) afin d'amorcer un travail commun de valorisation des différents secteurs industriels de l'agglomération.

Objectifs de l'exposition

L'exposition a pour objectifs de :

- Montrer la diversité des secteurs présents dans l'agglomération (métallurgie, agroalimentaire, nouvelles technologies,...) et montrer que pour beaucoup d'entre eux ce sont des implantations anciennes.
- Mettre en avant ce maillage d'industries par des entreprises emblématiques ainsi que leurs productions variées.
- Montrer comment l'industrie a marqué et marque encore le territoire.
- Mettre en lumière certains métiers et privilégier les témoignages pour parler de la transformation des métiers et des conditions de travail.
- Montrer le dynamisme de l'industrie nantaise et valoriser les productions du futur.

Cette exposition est aussi l'occasion de s'intéresser au présent et à l'avenir en montrant que ces industries drainent encore, pour certaines d'entre elles, énormément d'emplois dans l'agglomération, montrer le dynamisme de l'industrie nantaise, valoriser les productions du futur et ainsi, aller contre l'idée que Nantes ne serait plus une ville industrielle.



Parcours dans l'exposition

Pour parler des industries nantaises hier, aujourd'hui et demain, l'exposition se décline en branches et secteurs industriels de la manière suivante :

Métallurgie :

- Aéronautique
- Fonderie
- Sidérurgie
- Électronique
- Mécanique
- Navale

Chimie :

- Engrais
- Papier
- Encre
- Savonnerie

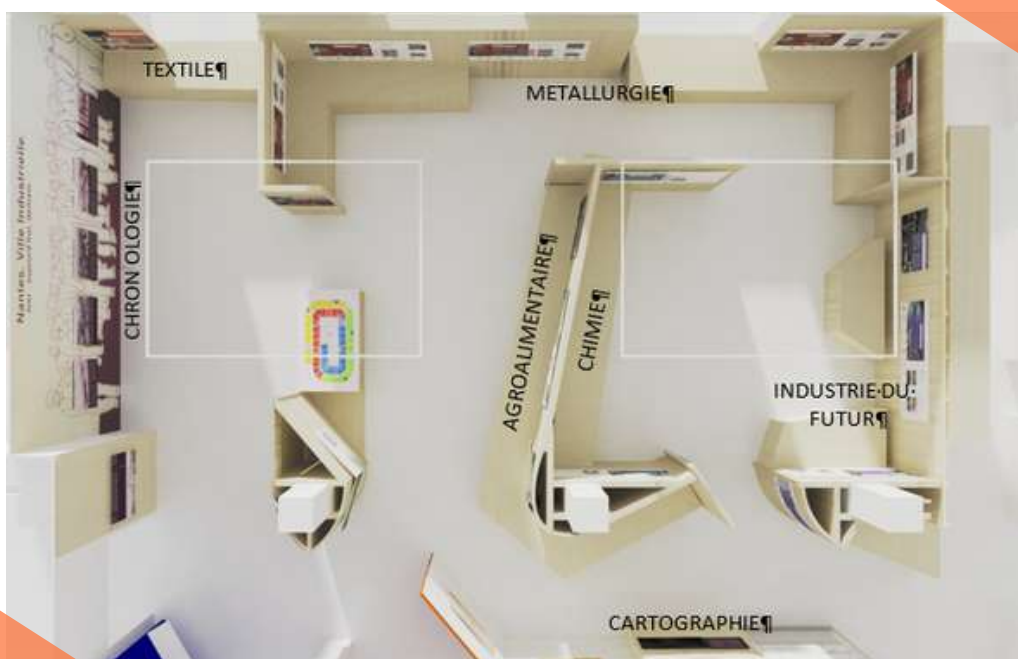
Textile et Habillement

Agroalimentaire :

- Conserverie
- Biscuiterie
- Raffinerie
- Épicerie Sèche

Industrie du futur :

- Biotechnologie
- Énergies renouvelables
- Numérique



Vue d'ensemble de la scénographie de l'exposition temporaire *Nantes ville industrielle, hier, aujourd'hui, demain.*

NANTES VILLE INDUSTRIELLE

EXPOSITION À PARTIR DU 17.09.22

HIER,
AUJOURD'HUI,
DEMAIN



Parcours dans l'exposition

L'objectif de la scénographie est de proposer différents niveaux de lecture. Pour cela, chaque thématique est composée de panneaux de branche, de panneaux de secteur et de panneaux de focus. Ces éléments sont enrichis par la présence d'objets, d'outillages, de prototypes... mais aussi de photographies, de films et d'articles de presse accessibles notamment par des tablettes numériques.

Espace "Contextualisation"

Le public est accueilli par un premier panneau d'introduction puis cinq panneaux de contextualisation. Ces panneaux, accompagnés d'une frise chronologique, permettent au public de se situer dans l'histoire industrielle locale. Par la suite, le visiteur est amené à déambuler entre les différents pôles industriels.



Vue d'ensemble de la scénographie des panneaux de contextualisation.



Exemples de panneaux de contextualisation avec des repères chronologiques.



©Archives de Nantes

Parcours dans l'exposition

Espace "Métallurgie"



Vue d'ensemble de la scénographie dédiée à la branche de la métallurgie.



Les **panneaux de branches** donnent une histoire générale de l'activité industrielle en question ainsi que des chiffres clés et une courbe de l'emploi de 1900 à aujourd'hui.

- Exemples de panneaux :
1. Panneau de la branche "La métallurgie"
 2. Panneau du secteur "Navale"
 3. Panneau de focus sur des entreprises de la Navale

LA MÉTALLURGIE

MÉTALLURGIE : accompagne l'ensemble des filières industrielles. Fonderies, ateliers mécaniques et sidérurgiques sont nécessaires pour fabriquer les pièces des navires, les machines-outils et agricoles, les infrastructures et Équipements Industriels ou encore les boîtes de conserves...

C'est de l'ourd !

La branche métallurgie se développe en accompagnant l'ensemble des filières industrielles : Robotique et ateliers mécaniques ou sidérurgiques sont nécessaires pour fabriquer les pièces des navires, les machines-outils et agricoles, les infrastructures et Équipements Industriels ou encore les boîtes de conserves. Dès la fin du 20^{ème} siècle et l'industrialisation de la production, un ensemble métallurgique original se constitue dans l'ouest de la Loire grâce à la proximité de l'acier issu du commerce de marchandises. En parallèle des chantiers navals construisant des braderies, des établissements de construction mécaniques, etc. En 1930, la métallurgie emploie le moitié de la main-d'œuvre ouest-nantaise.

Les sociétés nantaises ont pour particularité d'être créées par des investisseurs locaux, tel les frères Brissonneau ou les Lécuyer et Le Toullier, cette branche connaît une période de bouleversements dans la seconde moitié du 20^{ème} siècle : un vaste mouvement de concentration remplace les dynasties familiales créées par des investisseurs nationaux ou étrangers, comme à l'époque où les forges sont reprises par des industriels.

Aujourd'hui, la métallurgie reste très active grâce à de grands groupes tels Airbus ou Naval Group, qui entretiennent avec eux de nombreuses entreprises sous-traitantes, et également grâce à sa diversification facilitée par l'implantation de secteurs comme l'électronique.

Mercredi d'un passé riche et diversifié, la métallurgie continue de jouer un rôle essentiel et à l'avant-garde sur sa spécialisation vers la technologie haute de gamme ainsi que les liens accrus avec différents centres de recherches implantés dans l'agglomération. Preuve de ce dynamisme, la métallurgie emploie aujourd'hui en Loire-Atlantique plus de 35 000 personnes, réparties dans un peu plus de 1 000 entreprises dont les trois quarts ont moins de 50 salariés.

- 82 entreprises et 35 000 personnes employées dans la métallurgie en Loire-Atlantique
- 50% des entreprises ont moins de 50 salariés
- Crée 1000 emplois par an

Navale

Le mouvement d'une industrie essentielle

1800 1850 1900 1950 2000 2020

Chantier de l'Escalin

NEOLINE

Naval Group

1800 1850 1900 1950 2000 2020



Parcours dans l'exposition

Espace "Textile et habillement"

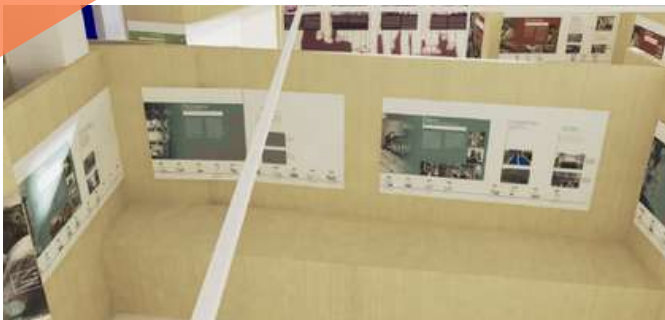


Panneau de branche et de secteur pour le pôle "Textile et habillement".



Les **panneaux de secteur** proposent une histoire de la filière, de nombreuses photographies ainsi qu'une frise chronologique alliant repères historiques et chiffres clés du secteur.

Espace "Chimie"

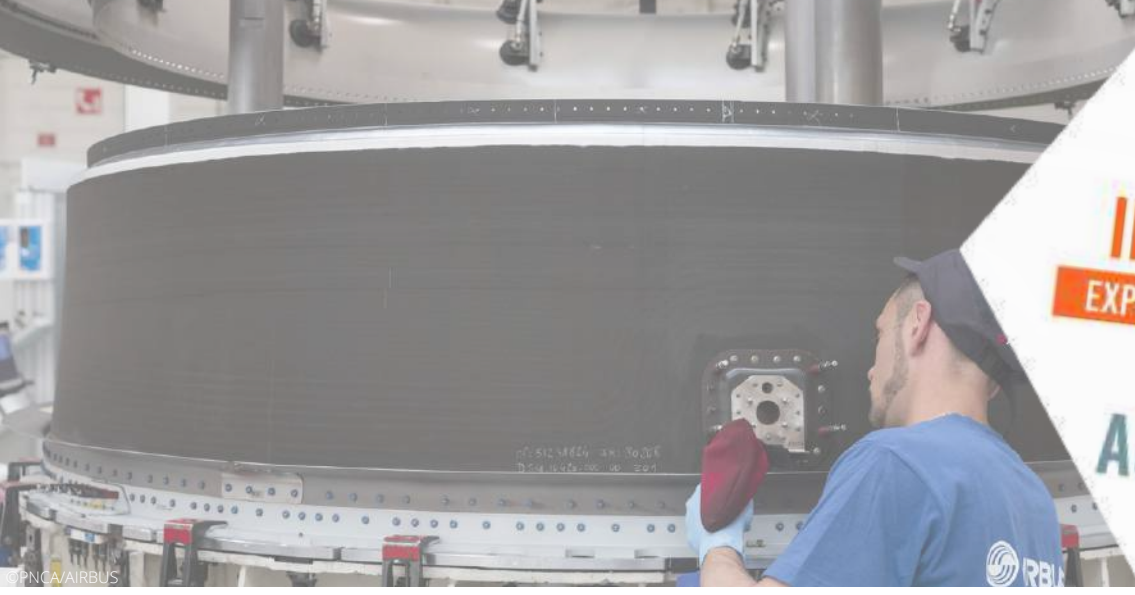


Vue d'ensemble de la scénographie pour la branche "chimie".

Exemples de panneaux pour le pôle "chimie" :

1. Panneau de la branche "Chimie"
2. Panneau du secteur "Savonnerie"
3. Panneau de focus sur des entreprises de la savonnerie





**NANTES
VILLE
INDUSTRIELLE**
EXPOSITION À PARTIR DU 17.09.22
**HIER,
AUJOURD'HUI,
DEMAIN**

Parcours dans l'exposition

Espace "Agroalimentaire"

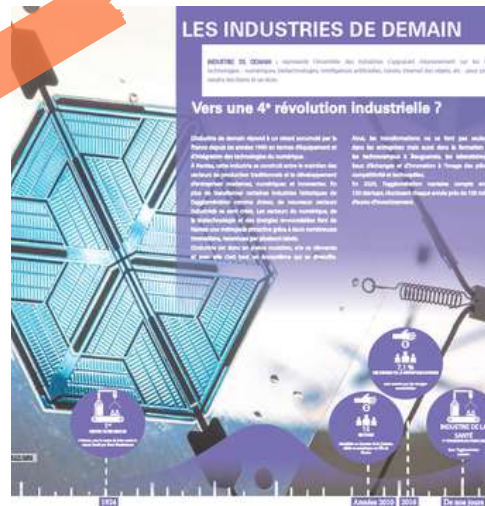


Vue d'ensemble de la scénographie pour la branche "agroalimentaire".



Exemples de panneaux du pôle "agroalimentaire":
 Panneau du secteur "conserverie" : 1
 Panneau du focus sur des entreprises de la conserverie : 2
 Panneau de la branche "agroalimentaire" : 3

Espace "Industries de demain"



Exemples de panneaux pour le pôle "Industries de demain":
 Panneau de la branche "industrie de demain" : 1
 Panneau du secteur "énergies renouvelables" : 2
 Panneau de focus sur les entreprises des énergies renouvelables : 3

Les **focus** ont pour objectif de mettre en lumière des entreprises ou des innovations par secteur.



Vue d'ensemble de la scénographie pour la branche "Industries de demain"

NANTES VILLE INDUSTRIELLE

EXPOSITION À PARTIR DU 17.09.22

HIER,
AUJOURD'HUI,
DEMAIN



Parcours dans l'exposition

Cartographie



Un espace composé de trois cartes de Nantes à différentes époques permet au public de se rendre compte de l'évolution de l'implantation des différentes industries dans le tissu urbain.

Jeu de société

Afin de rendre ce sujet accessible à toutes et tous, un jeu de société, basé sur le principe du jeu de l'oie, est installé dans l'exposition. Ce jeu, conçu pour petits et grands, est divisé en grandes périodes chronologiques qui correspondent aux différentes révolutions industrielles. Toutes les réponses aux questions sont présentes dans l'exposition.





©Archives de Nantes

Réalisations et partenaires

Scénographie et graphisme :

- Paul LEMAIRE Design

Mobilier d'exposition et Impression :

- Born Scénographie Signalétique
- Agelia

Partenaires financiers :

- Ville de Nantes
- Nantes Métropole
- Département de Loire-Atlantique
- Région Pays de la Loire

Partenaires scientifiques associatifs et institutionnels :

- AHCNN (Association Histoire de la Construction Navale à Nantes)
- PNCA (Patrimoine Nantais de la Construction Aéronautique)
- EPI (Entreprise et Patrimoine Industriel)
- CIEL (Conservatoire Industriel de l'Estuaire de la Loire)
- ORCI (Observatoire régional des compétences industrielles)
- SNO (Sociétale Nantes-Océan)
- PHI (Pôle historique d'Indret)
- CHT (Centre d'histoire du travail)
- Archives municipales de Couëron
- Archives municipales de Nantes
- Archives départementales de la Vendée
- AURAN (Agence d'Urbanisme de la Région Nantaise)
- CFDT Métallurgie 44

Entreprises :

- Atelier Potpote
- Tipiak
- Nature et Aliment
- Kelvion
- Saunier Duval (Groupe Vaillant)
- Wirquin
- Groupe Lemer-Dejoie
- Biomedical Tissues
- FAI (Fonderie Atlantique Industrie)
- J. Paris-Fayat
- Aviatube
- QuoVadis
- SDA (Savonnerie de l'Atlantique)
- Deltameca
- Eviosys
- Affilogic
- Néoline
- Esclain Entreprise
- Airbus
- Naval Group
- ArcelorMittal
- Armor
- Naoden

Laboratoires et Centres de formation :

- Université de Nantes
- LS2N
- École Centrale
- WEAMEC



©AHCNN/MHT

NANTES VILLE INDUSTRIELLE

EXPOSITION À PARTIR DU 17.09.22

HIER,
AUJOURD'HUI,
DEMAIN

Contacts et Informations pratiques

Lieu d'exposition

Maison des Hommes et des techniques
Parc des Chantiers
Bâtiment "Ateliers et Chantiers de Nantes"
2bis Boulevard Léon-Bureau
44200 NANTES

Horaires

Du lundi au vendredi
10h-13h / 14h-18h
Ouverture les week-ends, jours fériés et ponts des
vacances scolaires de printemps, d'été et d'automne


Tarifs

Entrée libre
Visites commentées possibles pour les groupes, sur réservation, participation forfaitaire

Contacts

02 40 08 20 22
contact@mht-nantes.fr
<https://www.maison-hommes-techniques.fr/>

 @MhtNantes

 @maisonhommestechniques.fr

Accès

Tram L1 - Arrêt Chantiers navals
Busway ligne 5 - Arrêt Praire-au-Duc
Bicloo - station Machines de l'Île